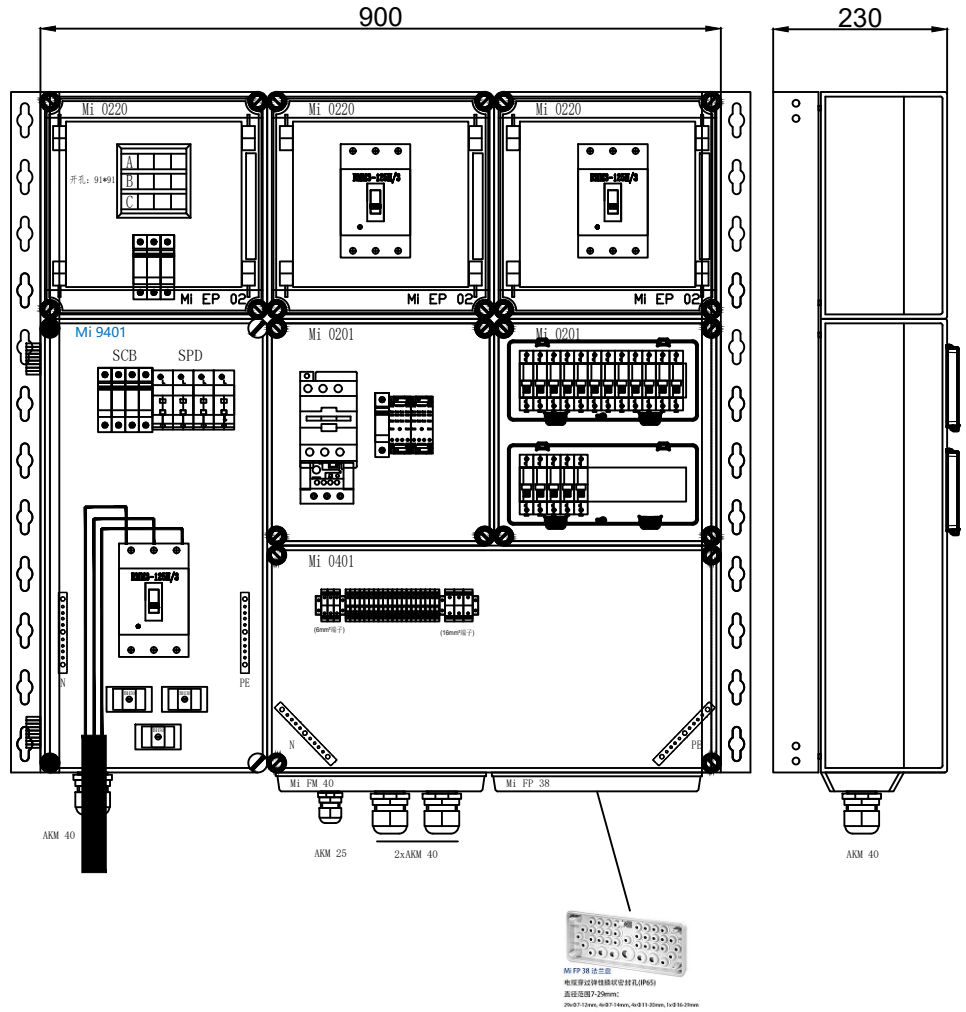
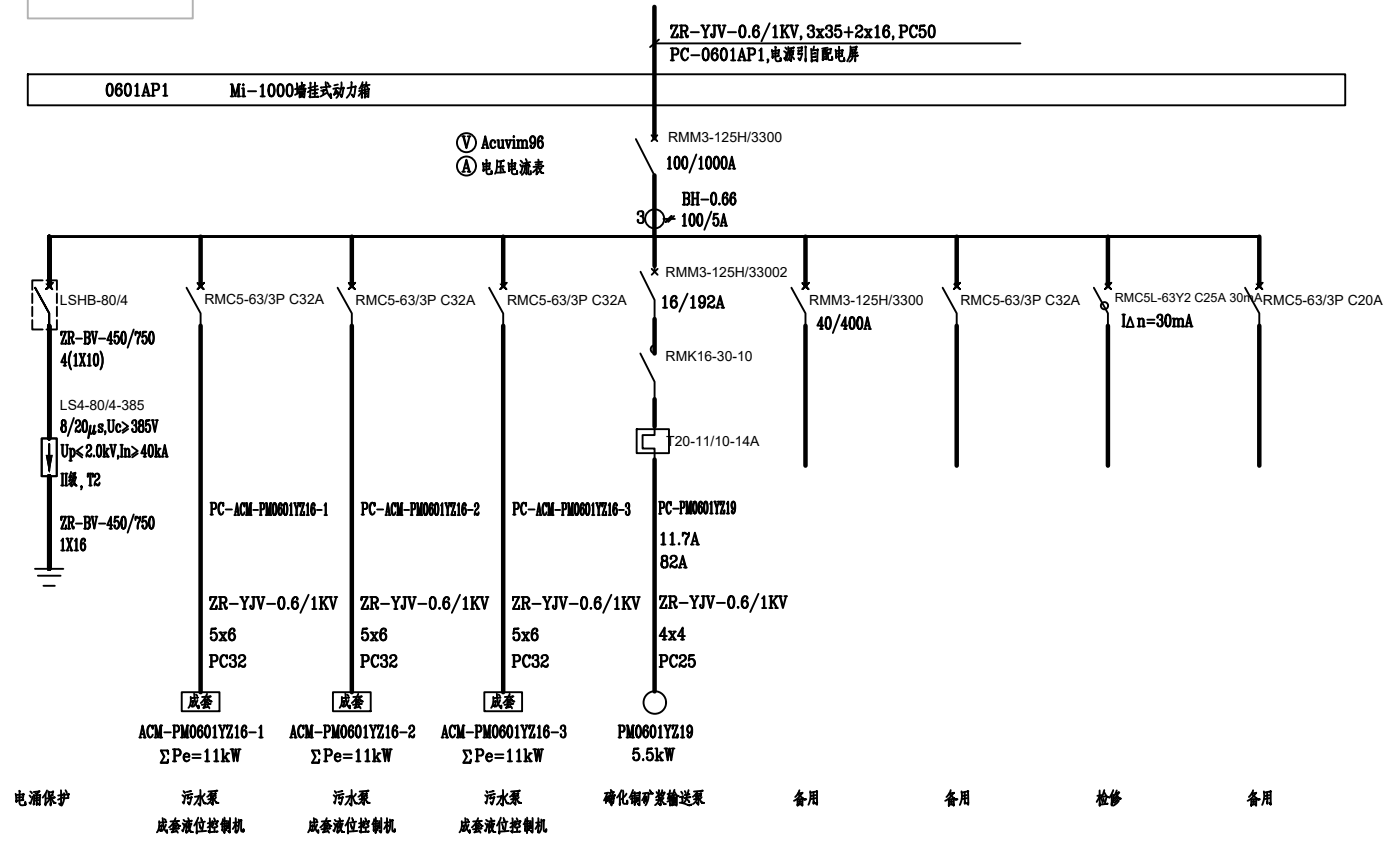


O601AP1
图号: C2443AA0601DD-08(1/7)

现场动力箱

阳板泥渡出0.0平面动力箱



户内挂墙式明装
共计1台

产品其他要求:

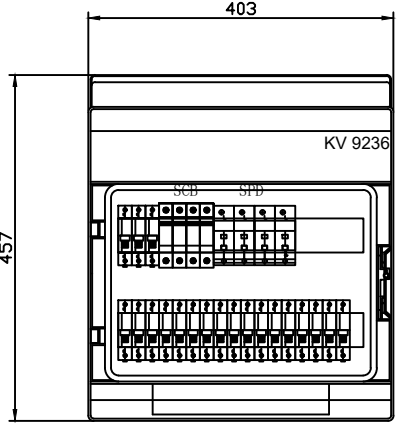
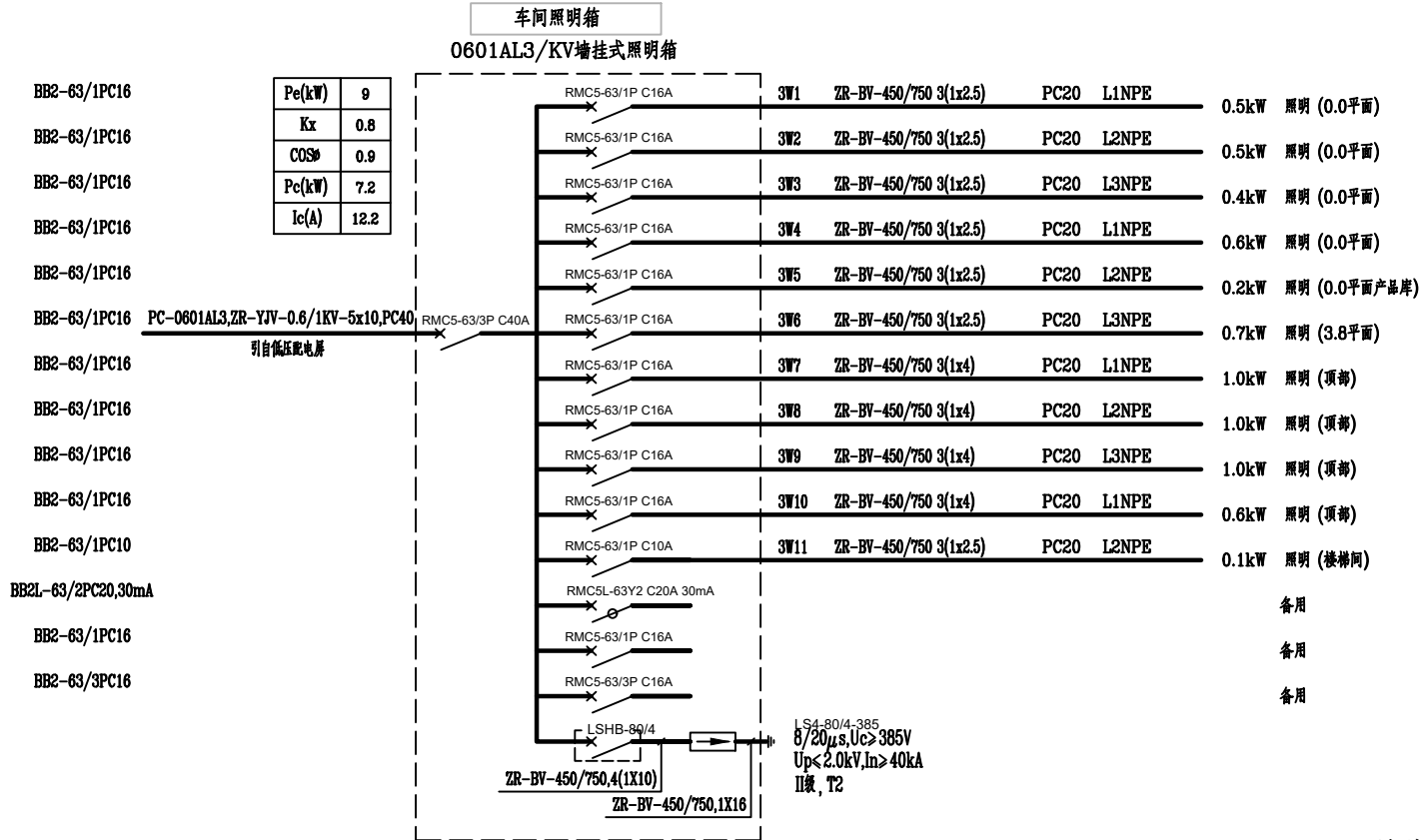
- 1、箱体采用高品质聚碳酸酯材料, 通过960°C灼热丝测试, 阻燃、自熄, 不含卤素、硅素, 符合RoHS规则要求;
- 2、箱体全绝缘II类防护(产品带“回”标识)、IP65防护等级、具CQC认证或型式试验报告;
- 3、带自动泄压功能(电气故障引发箱内气体爆炸时自动泄压, 起到安全防护用)。

序号	符号	名称	型号规格	数量	安装地点	备注
4.	-KA	中间继电器	/AC220	2个	现场动力箱	
3.	-KH	热继电器	见配电系统图	1个	现场动力箱	
2.	-KM	交流接触器	见配电系统图	1个	现场动力箱	
1.	-Q1	自动开关	BB2-63/1PC10	1个	现场动力箱	

明 细 表

0601AL3
照明配电箱

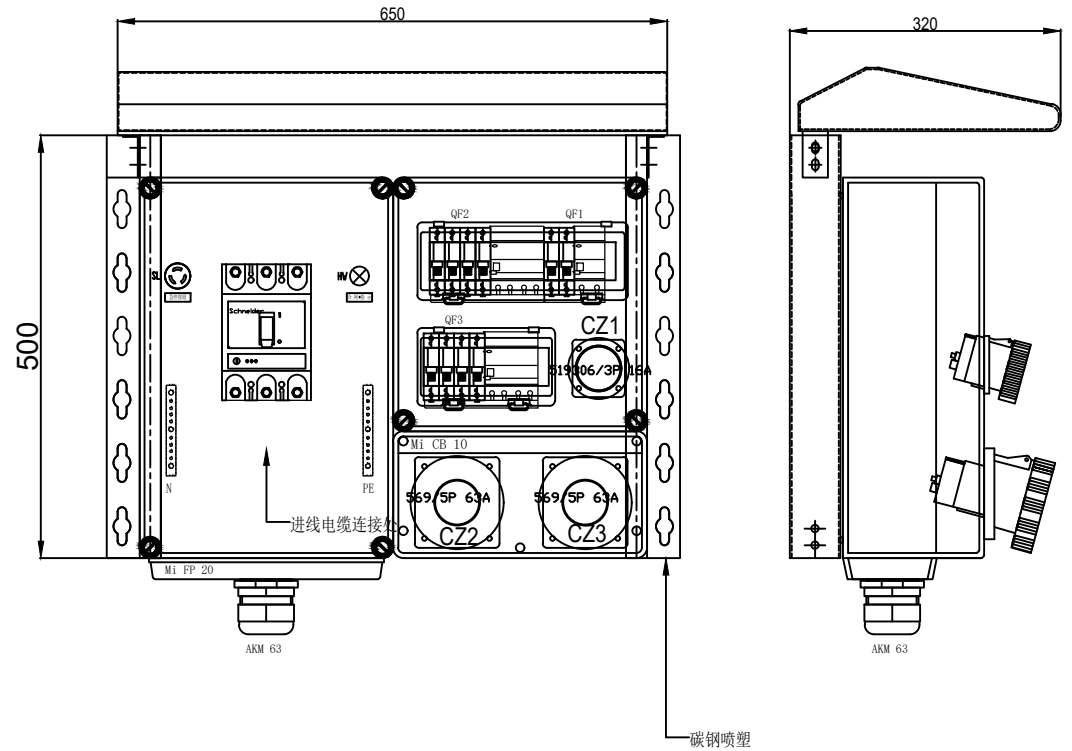
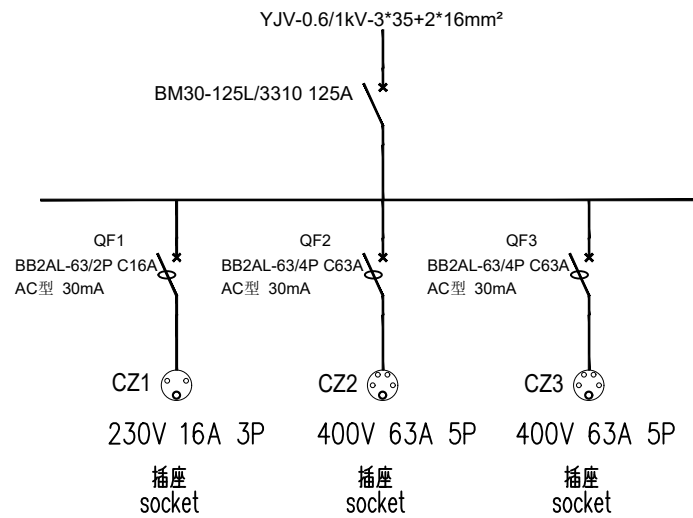
照明配电箱



外形尺寸：403*458*129mm

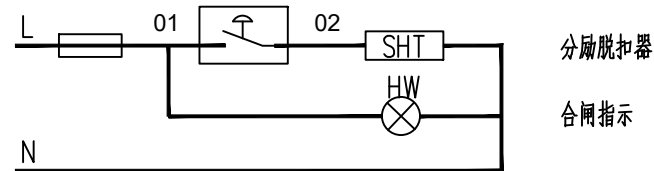
产品其他要求：

- 1、箱体采用高品质聚碳酸酯材料，通过960℃灼热丝测试，阻燃、自熄，不含卤素、硅素，符合RoHS规则要求；
- 2、箱体全绝缘II类防护（产品带“回”标识）、IP65防护等级、具CQC认证或型式试验报告；
- 3、带自动泄压功能(电气故障引发箱内气体爆炸时自动泄压，起到安全防护用)。



SHT 分励脱扣器
Shunt tripping device

紧急停止按钮/盘面安装



说明：插座箱箱面设置紧急停止按钮，按下断开插座箱主电源开关并锁定状态。
L取自塑壳断路器出线侧。